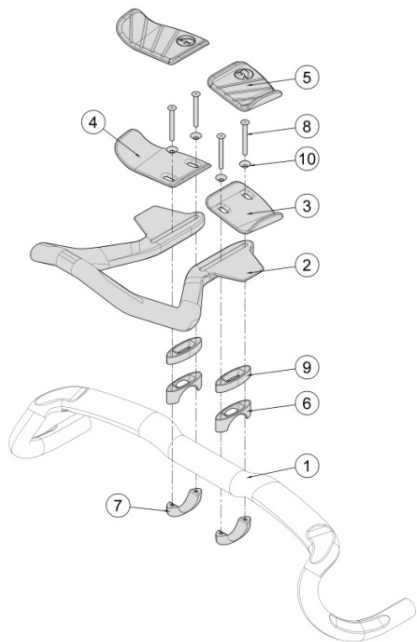


K-Force AGX Loop Carbon Installation Instructions

Published – Apr, 2025. ZS241.v0 © Full Speed Ahead



說明

感謝您購買 Vision 產品。請閱讀此安裝說明書並遵守正確使用之。沒有遵從警告和說明書而損害產品是不在保固範圍內，如損害自行車；或造成意外以致受傷或死亡。因需使用特殊工具並需要經驗才能安裝正確，建議由合格自行車技術員安裝。FSA & Vision 不承擔因不正確安裝產品造成損傷的責任。

保固

FSA 保固 FSA 與 Vision 產品無材料與製品缺陷，從原購買日起保證兩年，除非保固政策中另有規定。保固不可轉移只適用於原始購買產品。不可任意改變產品。不要鑽、鏟或上漆。任何修改將不受保固。保固說明書可由 <https://www.fullspeedahead.com/en/support/warranty-policy> 下載取得。

產品規格

產品名稱 K-Force AGX Loop Carbon

零件名稱

請依圖指示順序組裝：

- | | | | | |
|-------|----------|-----------|--------------------------------------|--------------|
| ① 把手 | ③ 手肘基座-左 | ⑤ 手肘靠墊 x2 | ⑦ 束環 x2 | ⑨ 10mm 墊片 x2 |
| ② 延伸把 | ④ 手肘基座-右 | ⑥ 弧形墊片 x2 | ⑧ 手肘基座固定螺絲 x8 (M6x45L x4, M6x55L x4) | ⑩ 錐形華司 x4 |

安裝說明

⚠ WARNING 在自行車上安裝和調整 FSA 把手時，務必使用校準的的扭力扳手鎖緊所有螺絲、螺栓。不使用校準的扭力扳手可能導致損壞，使騎乘不安全，FSA 不對此損壞保固。每次騎乘前，檢查所有螺絲、螺栓是否鎖緊以防止騎乘中鬆脫。

⚠ WARNING 定期檢查延伸把有無任何裂縫、碎片、刮痕，和任何其它外觀的損壞。若發生意外的事件，不可再騎此自行車，除非由經驗豐富的技術員檢查過把手。即使延伸把外觀沒有明顯損壞，但可能已損壞。若有任何外觀的損壞，不應繼續使用並需更換。

⚠ WARNING 請勿於把手束環夾區表面及束環內側上油。FSA 建議使用碳纖維滑膠於把手束環夾區表面及束環 ⑦ 內側，減低使用過程中滑動和過度夾緊的可能性。

⚠ WARNING 確實檢查弧形墊片 ⑥ 及束環 ⑦ 內徑尺寸是否符合把手 ① 尺寸。

⚠ WARNING 使用 FSA 把手所附的手肘基座固定螺絲 ⑧，只限於 FSA 專用的延伸把手。使用非 FSA 把手所附的手肘基座固定螺絲安裝延伸把手，可能會導致磨損（延伸手把的）螺紋，造成手肘基座意外偏移，造成自行車失控，以致受傷或死亡。

安裝步驟

1. 請將手肘基座固定螺絲 ⑧ 依序穿過錐形華司 ⑩、手肘基座-左 / 右 ③ / ④、延伸把 ② 與弧形墊片 ⑥，並在牙紋塗抹少許潤滑油，並將弧形墊片 ⑥ 及束環 ⑦ 安裝在把手 ① 適當位置。
2. 若需調整高度可於弧形墊片 ⑥ 上方加裝 10mm 墊片 ⑨ 以達合適高度。
3. 調整弧形墊片 ⑥ 與立管間距相等，確認位置與所需的角度後（圖 A），分別輪流交互鎖緊手肘基座固定螺絲 ⑧，切勿鎖超過扭力 51-61 kgf.cm / 5-6 Nm / 44-53 in.lbs。
4. 將貼於手肘靠墊 ⑤ 背面的魔鬼氈貼紙撕下來，對準貼齊手肘基座-左 / 右 ③ / ④。
5. 請確保手肘靠墊乾淨，並確實固定在手肘基座上。

⚠ CAUTION 若需安裝旅行袋於延伸把，重量不可超過 12 公斤，超過可能會導致延伸把斷裂。

(圖 A)



聯絡方式

若有任何問題，請上技術網頁：<https://www.fullspeedahead.com/en/support> 或聯絡：

Full Speed Ahead, USA
12212 Cyrus Way Mukilteo, WA 98275-5702
Tel: 1_425_488_8653 Fax: 1_425_489_1082

Full Speed Ahead, Europe
Via Del Lavoro, 56 20874 Busnago, Milan, Italy
Tel: +39_039_688_5265 Fax: +39_039_682_3336

TH INDUSTRIES / FSA Asia
NO.6, Wu-gong 8th Rd., Wufeng Dist., Taichung City 41353, Taiwan (R.O.C.)
Tel: +886_4_2331_9134 Fax: +886_4_2331_9314