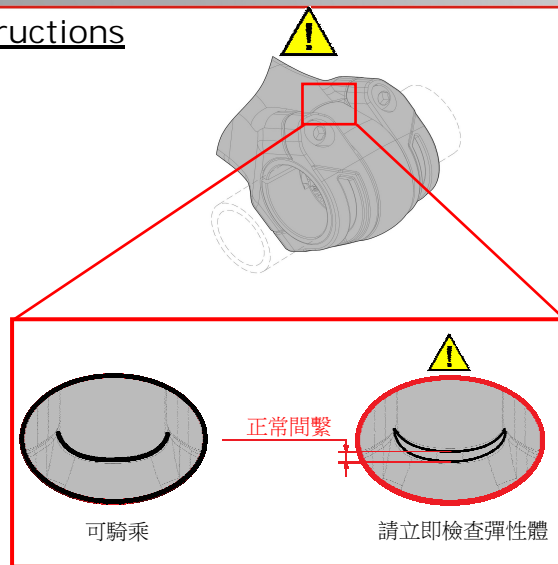
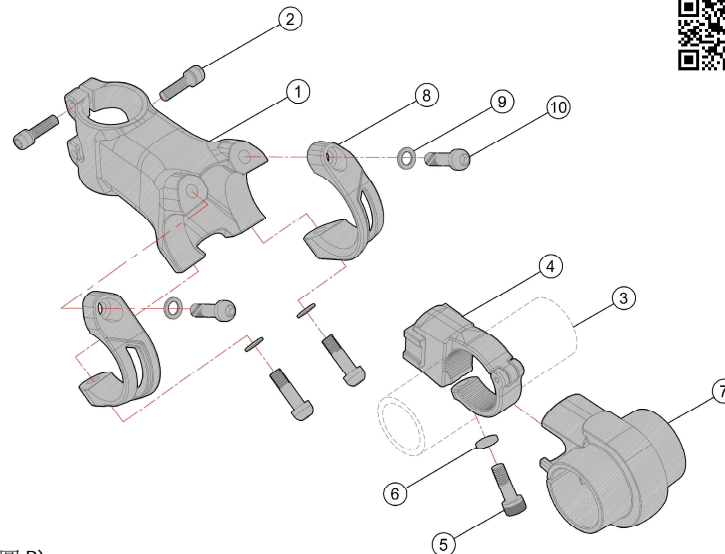


(圖 A)



(圖 B)



說明

感謝您購買 FSA 產品。請閱讀此安裝說明書並遵守正確使用之。沒有遵從警告和說明書而損害產品是不在保固範圍內，如損害自行車；或造成意外以致受傷或死亡。因需使用特殊工具並需要經驗才能安裝正確，建議由合格自行車技術員安裝。FSA & Vision 不承擔因不正確安裝產品造成損傷的責任。

保固

FSA 保固 FSA 與 Vision 產品無材料與製品缺陷，從原購買日起保證兩年，除非保固政策中另有規定。保固不可轉移只適用於原始購買產品。不可任意改變產品。不要鑽、鋸或上漆。任何修改將不受保固。保固說明書可由 <https://www.fullspeedahead.com/en/technology> 下載取得。

NS VAS Stem 彈性體與襯套為消耗品，不在 FSA 保固範圍內。

產品規格

產品名稱 / 產品型號 NS VAS Stem / ST-OS-19

FSA 跑車專用立管可搭配用於符合工業標準的前叉管和把手。若要選擇適當的立管，首先檢查所使用的前叉管和把手直徑。

零件名稱

請依圖指示順序組裝：

- ① NS VAS 立管主體 x1
- ② 側附 (固定) 螺絲 M5x18L x2
- ③ 把手 x1 (未附)
- ④ 束環組 x1
- ⑤ 半牙固定螺絲 M6x20Lx1 (平頭)

- ⑥ 防鬆墊片 x1
- ⑦ 彈性體 x1 (依個人喜好選擇)
- ⑧ 前蓋 x2
- ⑨ 平墊片 x4
- ⑩ 半牙固定螺絲 M6x20L x4 (圓頭)

安裝立管

1. 請先檢查前叉豎管尺寸確定可適當搭配 NS VAS 立管主體 ①。前叉管需由合格的技術人員裁切至正確的長度。安裝立管到前叉管上之前，確保前叉管潔淨且沒有毛邊或碎屑。
2. 前叉管與車頭碗組請依製造商說明書組裝。
3. 若使用碳纖前叉豎管，塗適量的碳纖專用止滑複合物於前叉管表面。
4. 如果是碳纖前叉豎管，需安裝管內夾。
5. 塗抹少許潤滑油於主體上側附（固定）螺絲 ② 的牙紋，使用扭力 61 kgf.cm / 6 Nm / 53 in.lbs 慢慢平均鎖緊二顆螺絲，分別輪流交互鎖緊螺絲，切不可分別一次鎖到緊。

▲ CAUTION 切勿鎖超過立管所標示最大扭力。NS VAS 立管主體過度鎖緊可能造成螺絲及立管受損更甚者會導致碳纖前叉豎管鎖裂。在進行安裝把手的步驟前請先檢查立管是否會滑動。

安裝把手於立管

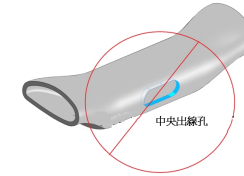
1. 塗適量的碳纖專用止滑複合物於夾緊把手 ③ 處，將把手放到束環組 ④ 之間。
2. 在半牙螺絲 ⑤ 牙紋處塗抹少許潤滑油，搭配防鬆墊片 ⑥ 鎖入束環組 ④，將把手 ③ 調整到所需角度，然後鎖緊至 112 kgf.cm / 11 Nm / 97 in.lbs
- 注意：鎖緊半牙螺絲 ⑤ 時，防鬆墊片會發出喀噠聲。這是正常現象，並非把手損傷現象。
3. 選擇所需硬度的彈性體 ⑦ 安裝在束環組 ④ 與把手 ③，確保彈性體螺絲孔朝下。
4. 將前蓋 ⑧ 左右兩側安裝，如圖 (A)，覆蓋在彈性體 ⑦ 上，使用平墊片 ⑨ 與半牙固定螺絲 ⑩ 預鎖定位。
5. 確保半牙螺絲 ⑩ 位置正確後，使用扭力 61 kgf.cm / 6 Nm / 53 in.lbs 分別旋轉 1/4 圈輪流交互鎖緊，使螺絲同時達到適當的扭力。確立立管主體 ①、前蓋 ⑧ 和彈性體 ⑦ 密合，使用扭力 122 kgf.cm / 12 Nm / 106 in.lbs 分別旋轉 1/4 圈輪流交互鎖緊螺絲 ⑩，使螺絲同時達到適當的扭力。

▲ CAUTION 切勿鎖超過立管所標示最大扭力值。每次騎乘前請檢查把手是否會滑動以確保操作安全。若有問題連絡 FSA。

▲ WARNING

一定要選擇立管適合的前叉管和把手。立管安裝在不正確的前叉管和把手，可能導致產品損毀或導致意外，受傷或死亡。

- ! NS VAS Stem 禁止搭配任何有中央出線孔的把手，以免因立管在騎乘中的晃動，而導致把手斷裂造成危險。
- ! NS VAS Stem 只可搭配寬 460mm 以下，且夾緊處直徑是 $\varnothing 31.8\text{mm}$ 把手使用。
- ! 定期檢查 NS VAS Stem 彈性體與襯套，如果損壞或明顯磨損，請更換新零件。
- ! NS VAS Stem 只適用於 $\varnothing 28.6\text{mm}$ 前叉管。
- ! NS VAS Stem 禁止搭配使用非 FSA & Vision 提供之螺絲與墊片。



▲ WARNING

NS VAS Stem 搭配的彈性體與襯套為消耗品，須定期檢查，若有破損應立即更換。若彈性體與襯套消耗、破損嚴重，但仍繼續騎乘，可能會導致立管或把手滑動使自行車失控、導致事故造成單車損壞、人員受傷或死亡。依騎乘者與騎乘路線不同，彈性體與襯套消耗程度不同，依照不同顏色彈性體，若接近騎乘時數、騎乘里數、(圖 B) 自然狀態間隙其中 1 個條件或個人手感改變，建議立即更換：

襯套顏色	使用級數	騎乘時數 (約)	騎乘里數 (km)	自然狀態間隙 (mm)
黑	Race	1000	+/- 20,000	0.5
深灰	Sport	500	+/- 10,000	0.5
灰	Comfort	100	+/- 2000	1

▲ WARNING

安裝立管之前必須檢查前叉管與把手夾緊處直徑，使用準確的測量儀器如游標卡尺或千分尺。安裝立管到一個尺寸過小的前叉管與把手，可能會導致立管或把手滑動使自行車失控、導致事故造成單車損壞、人員受傷或死亡。使用碳纖專用止滑複合物於立管、前叉管與把手接觸面可減低滑動的機會。精確的直徑規格，請參閱前叉和把手製造商。製造商的規格闕如時，一般規範如下所示：

把手夾緊處直徑：

前叉管直徑：

▲ WARNING

! 31.8mm +0.15 / -.00mm

! 1 1/8" 28.6mm +.01 / -.00mm

安裝立管之前，必須安裝車頭碗和前叉。車頭碗和前叉安裝需要專業的知識、工具和經驗，只具普通機械能力者，可能還不足以正確安裝這些元件，建議將車頭碗和前叉由合格的自行車技術員安裝。不適當的安裝可能導致車頭碗、前叉和立管的損壞，並造成人身傷亡。

聯絡方式

若有任何問題，請上技術網頁：<https://www.fullspeedahead.com/en/support> 或聯絡：

Full Speed Ahead, USA
12212 Cyrus Way Mukilteo, WA 98275-5702
Tel: 1_425_488_8653 Fax: 1_425_489_1082

Full Speed Ahead, Europe
Via Del Lavoro, 56 20874 Busnago, Milan, Italy
Tel: +39_039_688_5265 Fax: +39_039_682_3336

TH INDUSTRIES / FSA Asia
NO.6, Wu-gong 8th Rd., Wufeng Dist., Taichung City 41353, Taiwan (R.O.C.)
Tel: +886_4_2331_9134 Fax: +886_4_2331_9314