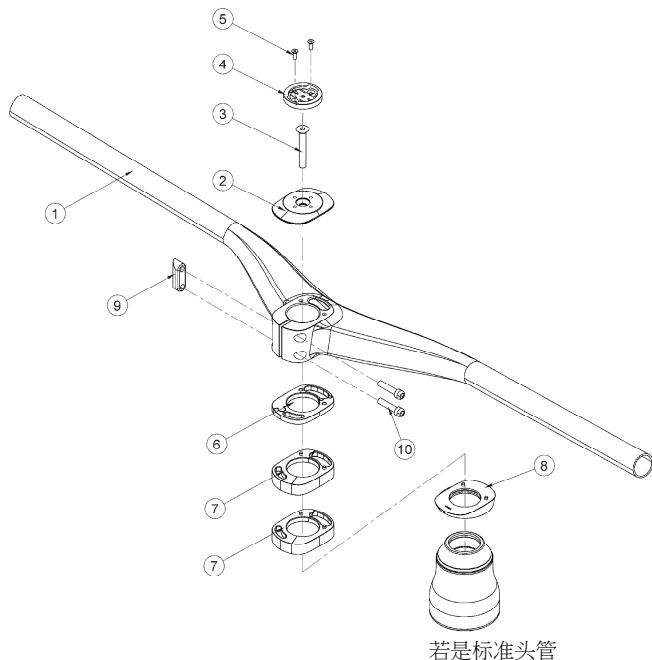


KFX SIC Integrated Handlebar Installation Instructions

Published -Nov, 2021 ZS229.v0 © Full Speed Ahead

WWW.FULLSPEEDAHEAD.COM



说明

感谢您购买 FSA 产品。请阅读此安装说明书并遵守正确使用之。没有遵从警告和说明书而损害产品是不在保固范围内，如损害自行车；或造成意外以致受伤或死亡。因需使用特殊工具并需要经验才能安装正确，建议由合格自行车技术员安装。FSA & Vision 不承担因不正确安装产品造成损伤的责任。

保固

FSA 保固 FSA 与 Vision 产品无材料与制品缺陷，从原购买日起保证两年，除非保固政策中另有规定。保固不可转移只适用于原始购买产品。不可任意改变产品。不要钻、锯，或上漆。任何修改将不受保固。保固说明书可由 <https://www.fullspeedahead.com/en/technology> 下载取得。

产品规格

产品名称 / 产品型号 **KFX SIC Integrated Handlebar / SB-MK-i260**

零件名称

请依图指示顺序组装：

- | | |
|-------------------------|--------------|
| ① 把手主体 | ⑥ 5mm 垫片 x1 |
| ② 立管上盖 | ⑦ 10mm 垫片 x2 |
| ③ 上盖螺丝 x1 | ⑧ 转接垫片 x1 |
| ④ 秒表底座 x1 - Garmin 秒表专用 | ⑨ 螺母 x1 |
| ⑤ 秒表底座螺丝 x2 | ⑩ 立管螺丝 x2 |

安装说明

- 请先依前叉管制造商说明裁切至适当长度并确认无锐角或毛边，准备相关的组装工具。依所需理想的把手高度安装适当的垫片 ⑥, ⑦。
⚠ CAUTION 若是使用标准头管而无 ICR 内走线之一般车架，请先加装转接垫片 ⑧ 后再搭配适当的垫片 ⑥, ⑦ 以调整把手高度。
- 建议使用碳纤维专用止滑复合物 (ME068) 于前叉管，再安装把手主体 ①。
⚠ WARNING 切不可涂抹润滑油于前叉管，建议使用碳纤维专用止滑复合物 (ME068)。
⚠ CAUTION 组装车头碗组前，需先完成导线安装。

导线安装

- KFX SIC 把手主体设计有导线孔，便于安装刹车线和变速线。
⚠ WARNING 切勿尝试修改把手主体上的导线孔。不可钻孔、锯或以挫刀使孔扩大甚至改变形状。任意修改导线孔将失去保固及可能导致把手使用寿命缩短，可能造成自行车失控，使骑乘者受伤或死亡。
- 请依照车头碗组产品说明书，使车头碗不会有摇动，但不可太紧，避免车头碗轴承很难转动，或固定不动。
 5. 调整把手主体 ① 的位置是否置中于车架，锁紧上盖 ② & 上盖螺丝 ③ 至扭力为 41 kgf.cm / 4 Nm / 35 in.lbs。提醒：适当的轴承负载是安装车头碗组时明显没有“敲击声”(前 / 后或上 / 下自由摇动产生的噪音)，而轴承可自由旋转(前叉又可自由旋转)。再锁紧立管螺丝 ⑩ 与螺母 ⑨ 将把手主体固定，慢慢平均锁紧二颗螺丝，切不可一次锁到紧。
- 请轮流锁紧立管螺丝 ⑩，锁到扭力为 51-61 kgf.cm / 5-6 Nm / 44-53 in.lbs。切勿锁超出扭力上限值!!! 务必使用校准的扭力扳手锁紧螺丝。

秒表底座安装

- 依个人需求将秒表底座 ④ 压入，并以秒表底座螺丝 ⑤ 固定，锁至扭力为 20 kgf.cm / 2 Nm / 18 in.lbs。
⚠ CAUTION 若不使用秒表，锁上秒表底座 ④ 即可。

聯絡方式

若有任何問題，請上技術網頁：<https://www.fullspeedahead.com/en/support> 或聯絡：

Full Speed Ahead, USA
 12212 Cyrus Way Mukilteo, WA 98275-5702
 Tel: 1_425_488_8653 Fax: 1_425_489_1082

Full Speed Ahead, Europe
 Via Del Lavoro, 56 20874 Busnago, Milan, Italy
 Tel: +39_039_688_5265 Fax: +39_039_682_3336

TH INDUSTRIES / FSA Asia
 NO.6, Wu-gong 8th Rd., Wufeng Dist., Taichung City 41353, Taiwan (R.O.C.)
 Tel: +886_4_2331_9134 Fax: +886_4_2331_9314