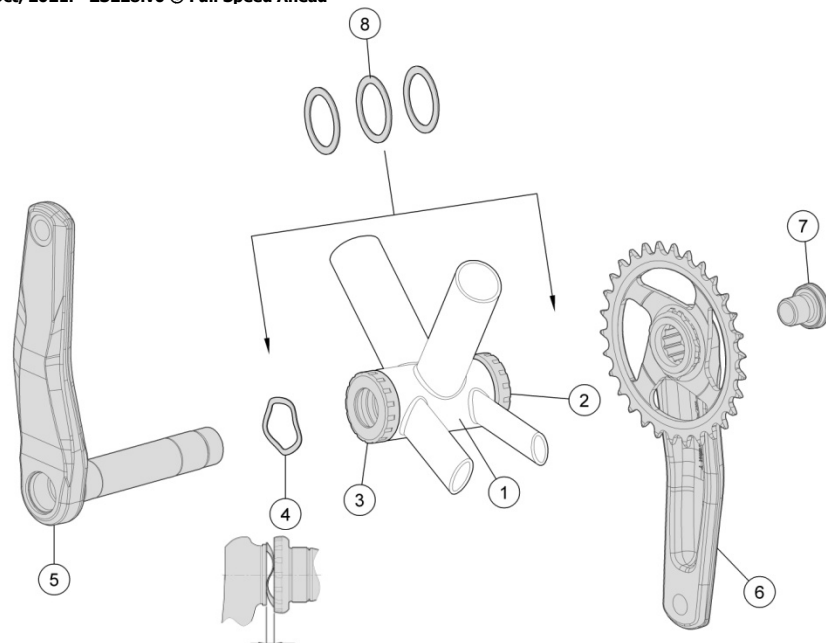


MegaExo MTB Crankset Installation Instructions

Published -Oct, 2021. Z5228.v0 © Full Speed Ahead

WWW.FULLSPEEDAHEAD.COM



波浪华司间隙需维持在 1.5 – 2.0mm

安装说明

1. 本说明书适用安装 FSA MTB MegaExo 大盘组到兼容的车架。对于 BB 安装, 请参考 BB 说明书, 请确认大盘组和 BB 的兼容性, 再进行安装。
2. 将波浪华司 ④ 套入心轴 ⑤ 并在研磨面涂上润滑油后, 将再将心轴 ⑤ 穿入五通左牙碗 ③ 内。
CAUTION 请特别小心做这个动作时, 勿让心轴 ⑤ 将右牙碗 ⑤ 上防尘塑料盖推出。
3. 将右曲柄组 ⑥ 安装于心轴上。使用 8 mm 扳手将快拆螺丝组 ⑦ 以 388-418 kgf.cm / 38-41 Nm / 336-363 in.lbs 的扭力锁紧。
CAUTION 请注意波浪华司 ④ 需维持波浪状, 不可压平; 波浪华司 ④ 间隙需维持在 1.5 - 2.0mm。如果曲柄锁紧后波浪华司 ④ 间隙超过标准 1.5 - 2.0mm 时, 需拆卸左曲柄, 再重新锁入; 必须使用校正过的扭力扳手锁紧曲柄螺丝。
CAUTION 组装完成后, 如曲柄组会 side play, 请加装 0.5 mm 垫片 ⑧ 1~3 片, 垫片可选择装在驱动侧、非驱动侧或分开两侧安装, 加装垫片后, 要注意波浪华司 ④ 不可压平, 需维持波浪状, 间隙需在 1.5 - 2.0mm。
CAUTION 拆卸大盘时, 只需 8 mm 内六角扳手, 放松 QR 快拆螺丝组 ⑦ 即可拆右曲柄组 ⑥。

说明

感谢您购买 FSA 产品。请阅读此安装说明书并遵守正确使用之。没有遵照警告和说明书而损害产品是不在保固范围内, 如损害自行车; 或造成意外以致受伤或死亡。因需使用特殊工具并需要经验才能安装正确, 建议由合格自行车技术员安装。FSA & Vision 不承担因不正确安装产品造成损伤的责任。

保固

FSA 保固 FSA 与 Vision 产品无材料与制品缺陷, 从原购买日起保证两年, 除非保固政策中另有规定。保固不可转移只适用于原始购买产品。不可任意改变产品。不要钻、锯或上漆。任何修改将不受保固。保固说明书可由 <https://www.fullspeedahead.com/en/technology> 下载取得。

FSA 大盘组规格

产品名称 / 产品型号	Comet MegaExo 登山车曲柄组 / CK-7160
产品名称 / 产品型号	Gamma Pro MegaExo 登山车曲柄组 / CK-3010

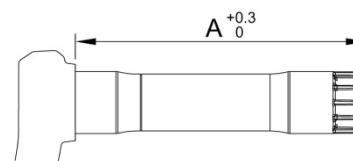
零件名称

请依图示顺序组装:

- | | |
|-----------|-------------------------|
| ① 车架五通 x1 | ⑤ 左曲柄组(已压心轴) x1 |
| ② 右牙碗 x1 | ⑥ 右曲柄组 x1 |
| ③ 左牙碗 x1 | ⑦ QR 快拆螺丝组 x1 (已锁在右曲柄上) |
| ④ 波浪华司 x1 | ⑧ 0.5 mm 垫片 x3 |

表 1: 心轴 ⑤ 安装后规格表

产品名称	QF	心轴型号	A
Comet	172	A3189	116 mm
	177	A3196	121 mm
Gamma Pro	172	A3189	116 mm



聯絡方式

若有任何問題, 請上技術網頁: <https://www.fullspeedahead.com/en/support> 或聯絡:

Full Speed Ahead, USA
12212 Cyrus Way Mukilteo, WA 98275-5702
Tel: 1_425_488_8653 Fax: 1_425_489_1082

Full Speed Ahead, Europe
Via Del Lavoro, 56 20874 Busnago, Milan, Italy
Tel: +39_039_688_5265 Fax: +39_039_682_3336

TH INDUSTRIES / FSA Asia
NO.6, Wu-gong 8th Rd., Wufeng Dist., Taichung City 41353, Taiwan (R.O.C.)
Tel: +886_4_2331_9134 Fax: +886_4_2331_9314