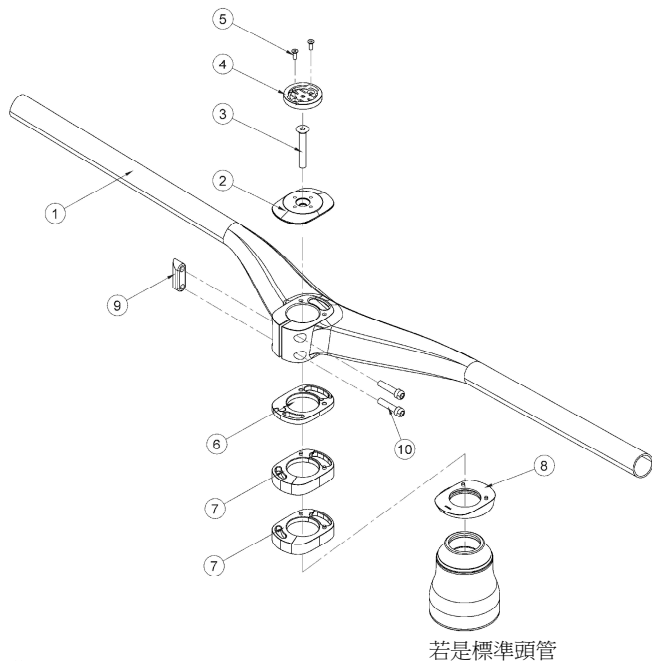


KFX SIC Integrated Handlebar Installation Instructions

Published -Nov, 2021 ZS229.v0 © Full Speed Ahead



說明

感謝您購買 FSA 產品。請閱讀此安裝說明書並遵守正確使用之。沒有遵從警告和說明書而損害產品是不在保固範圍內，如損害自行車；或造成意外以致受傷或死亡。因需使用特殊工具並需要經驗才能安裝正確，建議由合格自行車技術員安裝。FSA & Vision 不承擔因不正確安裝產品造成損傷的責任。

保固

FSA 保固 FSA 與 Vision 產品無材料與製品缺陷，從原購買日起保證兩年，除非保固政策中另有規定。保固不可轉移只適用於原始購買產品。不可任意改變產品。不要鑽、鋸，或上漆。任何修改將不受保固。保固說明書可由 <https://www.fullspeedahead.com/en/technology> 下載取得。

產品規格

產品名稱 / 產品型號 **KFX SIC Integrated Handlebar / SB-MK-i260**

零件名稱

請依圖指示順序組裝：

- | | |
|-------------------------|--------------|
| ① 把手主體 | ⑥ 5mm 墊片 x1 |
| ② 立管上蓋 | ⑦ 10mm 墊片 x2 |
| ③ 上蓋螺絲 x1 | ⑧ 轉接墊片 x1 |
| ④ 碼錶底座 x1 - Garmin 碼錶專用 | ⑨ 螺母 x1 |
| ⑤ 碼錶底座螺絲 x2 | ⑩ 立管螺絲 x2 |

安裝說明

1. 請先依前叉管製造商說明裁切至適當長度並確認無銳角或毛邊，準備相關的組裝工具。依所需理想的把手高度安裝適當的墊片 ⑥, ⑦。

⚠ CAUTION 若是使用標準頭管而無 ICR 內走線之一般車架，請先加裝轉接墊片 ⑧ 後再搭配適當的墊片 ⑥, ⑦ 以調整把手高度。

2. 建議使用碳纖維專用止滑複合物 (ME068) 於前叉管，再安裝把手主體 ①。 **⚠ WARNING** 切不可塗抹潤滑油於前叉管，建議使用碳纖維專用止滑複合物 (ME068)。

⚠ CAUTION 組裝車頭碗組前，需先完成導線安裝。

導線安裝

3. KFX SIC 把手主體設計有導線孔，便於安裝剎車線和變速線。

⚠ WARNING 切勿嘗試修改把手主體上的導線孔。不可鑽孔、鋸或以挫刀使孔擴大甚至改變形狀。任意修改導線孔將失去保固及可能導致把手使用壽命縮短，可能造成自行車失控，使騎乘者受傷或死亡。

4. 請依照車頭碗組產品說明書，使車頭碗不會有搖動，但不可太緊，避免車頭碗軸承很難轉動，或固定不動。

5. 調整把手主體 ① 的位置是否置中於車架，鎖緊上蓋 ② & 上蓋螺絲 ③ 至扭力為 41 kgf.cm / 4 Nm / 35 in.lbs。提醒：適當的軸承負載是安裝車頭碗組時明顯沒有“敲擊聲”(前 / 後或上 / 下自由搖動產生的噪音)，而軸承可自由旋轉(前叉又可自由旋轉)。再鎖緊立管螺絲 ⑩ 與螺母 ⑨ 將把手主體固定，慢慢平均鎖緊二顆螺絲，切不可一次鎖到緊。

6. 請輪流鎖緊立管螺絲 ⑩，鎖到扭力為 51-61 kgf.cm / 5-6 Nm / 44-53 in.lbs。切勿鎖超出扭力上限值!!!務必使用校準的扭力扳手鎖緊螺絲。

碼錶底座安裝

7. 依個人需求將碼錶底座 ④ 壓入，並以碼錶底座螺絲 ⑤ 固定，鎖至扭力為 20 kgf.cm / 2 Nm / 18 in.lbs。

⚠ CAUTION 若不使用碼錶，鎖上碼錶底座 ④ 即可。

聯絡方式

若有任何問題，請上技術網頁：<https://www.fullspeedahead.com/en/support> 或聯絡：

Full Speed Ahead, USA
12212 Cyrus Way Mukilteo, WA 98275-5702
Tel: 1_425_488_8653 Fax: 1_425_489_1082

Full Speed Ahead, Europe
Via Del Lavoro, 56 20874 Busnago, Milan, Italy
Tel: +39_039_688_5265 Fax: +39_039_682_3336

TH INDUSTRIES / FSA Asia
NO.6, Wu-gong 8th Rd., Wufeng Dist., Taichung City 41353, Taiwan (R.O.C.)
Tel: +886_4_2331_9134 Fax: +886_4_2331_9314