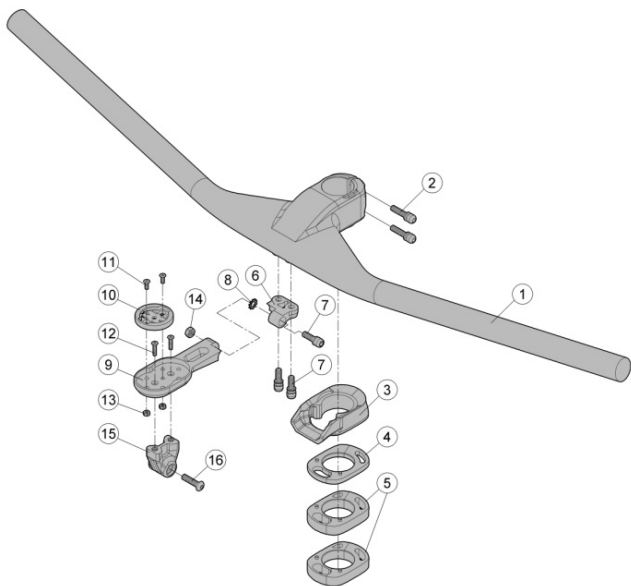


## NS SIC Integrated Handlebar Installation Instructions

Published -Mar, 2025 ZS240.v0 © Full Speed Ahead

WWW.FULLSPEEDAHEAD.COM



### 说明

感谢您购买 FSA 产品。请阅读此安装说明书并遵守正确使用之。没有遵从警告和说明书而损害产品是不在保固范围内，如损害自行车；或造成意外以致受伤或死亡。因需使用特殊工具并需要经验才能安装正确，建议由合格自行车技术员安装。FSA & Vision 不承担因不正确安装产品造成损伤的责任。

### 保固

FSA 保固 FSA 与 Vision 产品无材料与制品缺陷，从原购买日起保证两年，除非保固政策中另有规定。保固不可转移只适用于原始购买产品。不可任意改变产品。不要钻、锯或上漆。任何修改将不受保固。保固说明书可由 <https://www.fullspeedahead.com/en/support/warranty-policy> 下载取得。

### 产品规格

产品名称 NS SIC Integrated Handlebar

### 零件名称

请依图指示顺序组装：

- |                  |            |                          |                         |
|------------------|------------|--------------------------|-------------------------|
| ① 把手主体 x1        | ⑥ 秒表支架 x1  | ⑨ 秒表架主体 x1               | ⑬ 秒表底座螺母 x2             |
| ② 立管螺丝 M5x22L x2 | ⑦ 秒表架螺丝 x3 | ⑩ 秒表底座 x1                | ⑭ 秒表架螺母 x1              |
| ③ 立管线盖 x1        | M5x16L x2  | ⑪ 秒表底座螺丝 M3x8L x2        | ⑮ Go Pro 固定架 x1         |
| ④ 5mm 垫片 x1      | M5x18L x1  | ⑫ Go Pro 固定架螺丝 M3x12L x2 | ⑯ Go Pro 固定螺丝 M5x20L x1 |
| ⑤ 10mm 垫片 x2     | ⑧ 外齿华司 x1  |                          |                         |

**NOTICE** 零件 ⑥ ~ ⑯ 会因规格配备不同而有所变动

### 安装说明

- 请先依前叉管制造商说明裁切至适当长度并确认无锐角或毛边，准备相关的组装工具。依所需理想的把手高度安装适当的垫片 ④，⑤。
- 建议使用碳纤维专用止滑复合物 (ME068) 于前叉管，再安装把手主体 ①。 **WARNING** 切不可涂抹润滑油于前叉管，建议使用碳纤维专用止滑复合物 (ME068)。
- NOTICE** 组装车头碗组前，需先完成导线安装。
- 请依照车头碗组产品说明书，使车头碗不会有摇动，但不可太紧，避免车头碗轴承很难转动，或固定不动。
- 调整把手主体 ① 的位置是否置于车架。 **NOTICE** 适当的轴承负载是安装车头碗组时明显没有“敲击声”（前 / 后或上 / 下自由摇动产生的噪音），而轴承可自由旋转（前叉可自由旋转）。再锁紧立管螺丝 ② 将把手主体固定，慢慢平均锁紧二颗螺丝，切不可一次锁到紧。
- 请轮流锁紧立管螺丝 ②，锁到扭力为 51-61 kgf.cm / 5-6 Nm / 44-53 in.lbs。切勿锁超出扭力上限值！务必使用校准的扭力扳手锁紧螺丝。

### 秒表架安装

- 将秒表架主体 ⑨，外齿华司 ⑧ 与秒表架支架 ⑥，以秒表架螺丝 ⑦ (M5x18L) 搭配秒表架螺母 ⑭ 锁紧，切不可锁紧超过 31 kgf.cm / 3 Nm / 27 in.lbs。
- 将已安装完成的秒表支架 ⑥ 嵌入把手 ① 底部，依个人需求调整到所需位置并分别轮流交互锁紧秒表架螺丝 ⑦ (M5x16L)，切不可锁紧超过 31 kgf.cm / 3 Nm / 27 in.lbs。
- 安装秒表底座 ⑩，依个人所需位置并分别轮流交互锁紧秒表底座螺丝 ⑪ 及秒表底座螺母 ⑬，切不可锁紧超过 20 kgf.cm / 2 Nm / 18 in.lbs。
- 若需组装 Go Pro 固定架 ⑮ 时，请将 Go PRO 固定架螺丝 ⑫ 穿过秒表架主体 ⑨ 并与 Go Pro 固定架 ⑮ 锁付即可。切不可锁紧超过 5kgf.cm / 0.5 Nm / 4.4 in.lbs。
- 如需组装 Go Pro 或其他产品，请依制造商安装说明安装，使用 Go Pro 固定架螺丝 ⑯ 锁付即可。切不可锁紧超过 31 kgf.cm / 3 Nm / 27 in.lbs。

### 聯絡方式

若有任何問題，請上技術網頁：<https://www.fullspeedahead.com/en/support> 或聯絡：

Full Speed Ahead, USA  
12212 Cyrus Way Mukilteo, WA 98275-5702  
Tel: 1\_425\_488\_8653 Fax: 1\_425\_489\_1082

Full Speed Ahead, Europe  
Via Del Lavoro, 56 20874 Busnago, Milan, Italy  
Tel: +39\_039\_688\_5265 Fax: +39\_039\_682\_3336

TH INDUSTRIES / FSA Asia  
NO.6, Wu-gong 8th Rd., Wufeng Dist., Taichung City 41353, Taiwan (R.O.C.)  
Tel: +886\_4\_2331\_9134 Fax: +886\_4\_2331\_9314