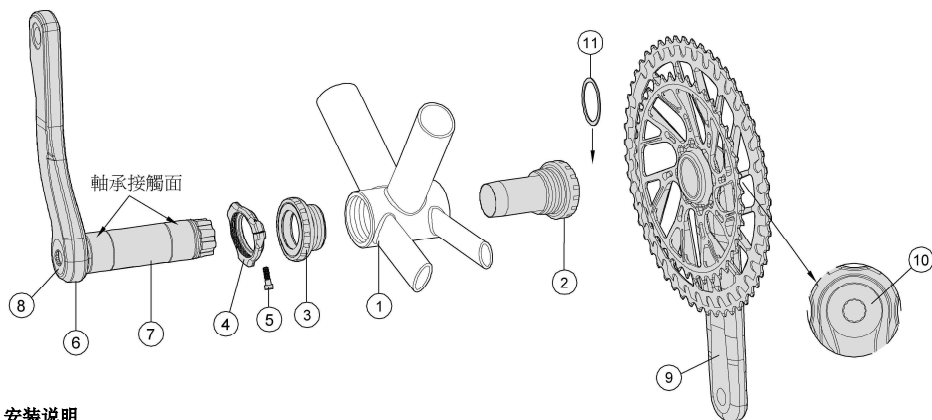


## K-Force Team Edition Crankset Installation Instructions

Published – May, 2021. ZS225.v0 © Full Speed Ahead



### 安裝說明

1. 确实检查并清洁车架五通 ① 准备相关的组装工具。
2. 将右牙碗 ② 及左牙碗 ③ 安装于车架五通两侧，牙碗以 408-510 kgf.cm / 40-50 Nm / 354-443 in.lbs 的扭力锁紧。(若为其他压入式的车架五通孔，请参考相关的 BB 安装说明书。)
3. 在心轴 ⑦ 轴承接触面涂上润滑油后，再将心轴 ⑦ 从左侧穿入五通牙碗内。
- CAUTION** 请特别注意心轴穿入 BB 的动作，勿让心轴 ⑦ 将牙碗上塑料防尘盖推出。
4. 将右曲柄组 ⑨ 安装于心轴上。使用 8 mm 扳手将 QR 快拆螺丝组 ⑪ 以 388-418 kgf.cm / 38-41 Nm / 336-363 in.lbs 的扭力锁紧。切勿锁紧超过扭力 418 kgf.cm / 41 Nm / 363 in.lbs。
5. 调整预压螺帽 ④，直到 BB 与曲柄接触时便停止锁紧，再用 2.5mm 六角扳手将预压螺帽内六角螺丝 ⑤ 以扭力值 25-36 kgf.cm / 2.5-3.5 Nm / 22-31 in.lbs 锁紧，以逼紧预压螺帽。

**CAUTION** 确保使用正确的扭力。0.5 mm 垫片 ⑪ 只能用于调整 CL (Chainline) 过小影响变速功能时使用。

**CAUTION** 拆卸大盘时，请用 8mm 内六角扳手，拆右曲柄组 ⑨ 的 QR 快拆螺丝组 ⑩ 即可；非必要，请勿拆卸左曲柄心轴螺丝 ⑧。

### 若要换心轴须拆卸左曲柄时

1. 使用 8 mm 六角扳手拆卸驱动 (右) 侧曲柄组 ⑨。
  2. 使用 10 mm 六角扳手卸驱动侧曲柄组 ⑨ 的 QR 快拆螺丝组 ⑩ 之止付螺母。
  3. 使用 10 mm 六角扳手拆卸左曲柄心轴螺丝 ⑧。
  4. 将 QR 快拆螺丝组 ⑩ 锁入心轴左曲柄组 ⑥。确保 QR 快拆螺丝组 ⑩ 的止付螺母 (左牙 LH) 完全锁紧。
  5. 使用 8 mm 六角扳手 (逆时针方向) 松开螺丝拆卸左曲柄及心轴。
- CAUTION** 组装心轴前，左曲柄心轴螺丝 ⑧ 须上约 4-6 牙的螺丝防松胶 (Loctite 242 或同等的物质) 并依螺丝防松胶使用说明使用。请依图 1 量测安装后心轴突出的长度需符合图 1 述的尺寸，才可进行后续安装大盘。
- WARNING** 每次骑乘时，请务必使用校正过的扭力确认心轴螺丝 ⑧ 及 ⑩ 的锁紧扭力是否为 388-418 kgf.cm / 38-41 Nm / 336-363 in.lbs。

### 说明

感谢您购买 FSA 产品。请阅读此安装说明书并遵守正确使用之。没有遵从警告和说明书而损害产品是不在保固范围内，如损害自行车；或造成意外以致受伤或死亡。因需使用特殊工具并需要经验才能安装正确，建议由合格自行车技术员安装。FSA & Vision 不承担因不正确安装产品造成损伤的责任。

### 保固

FSA 保固 FSA、Vision 与 RPM 产品无材料与制品缺陷，从原购买日起保证两年，除非保固政策中另有规定。保固不可转移只适用于原始购买产品。不可任意改变产品。不要钻、锯，或上漆。任何修改将不受保固。保固说明书可由 <https://www.fullspeedahead.com/en/technology> 下载取得。

### FSA 大盘组规格

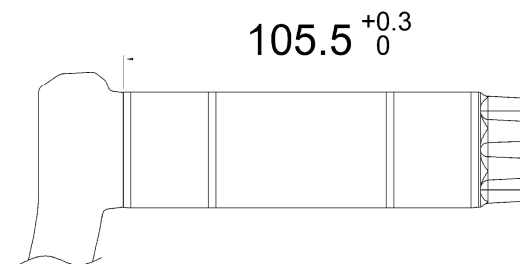
产品名称 / 产品型号 K-Force Team Edition Crankset 跑车超轻曲柄组 / CKM-OS8500

### 零件名称

请依图示顺序组装：

- |                |                          |
|----------------|--------------------------|
| ① 车架五通 x1      | ⑦ 心轴 x1 (已锁在左曲柄上)        |
| ② 右牙碗 x1       | ⑧ 心轴螺丝 x1 (已锁在左曲柄上)      |
| ③ 左牙碗 x1       | ⑨ 右曲柄组 x1                |
| ④ 预压螺帽 x1      | ⑩ QR 快拆螺丝组 x1 (已锁在右曲柄上)  |
| ⑤ 预压螺帽内六角螺丝 x1 | ⑪ 0.5 mm 垫片 x1 (不含在标准配备) |
| ⑥ 左曲柄组 x1      |                          |

图 1: 左曲柄组装心轴突出长度为  $105.5^{+0.3}_{-0}$  (没有预压螺帽 ④)



### 聯絡方式

若有任何問題，請上技術網頁：<https://www.fullspeedahead.com/en/support> 或聯絡：

Full Speed Ahead, USA  
12212 Cyrus Way Mukilteo, WA 98275-5702  
Tel: 1\_425\_488\_8653 Fax: 1\_425\_489\_1082

Full Speed Ahead, Europe  
Via Del Lavoro, 56 20874 Busnago, Milan, Italy  
Tel: +39\_039\_688\_5265 Fax: +39\_039\_682\_3336

TH INDUSTRIES / FSA Asia  
NO.6, Wu-gong 8th Rd., Wufeng Dist., Taichung City 41353, Taiwan (R.O.C.)  
Tel: +886\_4\_2331\_9134 Fax: +886\_4\_2331\_9314