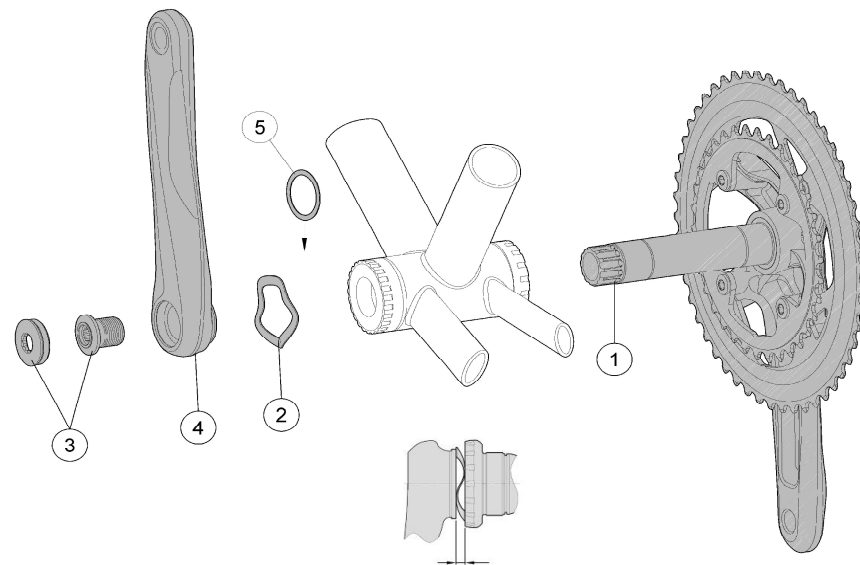


ROAD/AGX Crankset Installation Instructions

Published – Jun, 2024. ZS233.v2 © Full Speed Ahead



波浪华司间隙需维持在 1.5 – 2.0mm

安裝說明

1. 本说明书适用安装 FSA MegaExo Road / AGX 大盘组到兼容的车架。对于 BB 安装，请参考 BB 说明书，请确认大盘组和 BB 的兼容性，再进行安装。

2. 安装右曲柄组 ①，在右曲柄心轴轴承面涂上黄油，再穿过车架五通牙碗。

CAUTION 请特别小心不要损坏左牙碗上的塑料防尘盖。

3. 将心轴涂上润滑油，然后于右曲柄心轴 ① 套入波浪华司 ②。

4. 将左曲柄 ④ 安装于心轴上 ① (QR 快拆螺丝组 ③ 已组在曲柄上)，以 388-418 kgf.cm / 38-41 Nm / 336-363 in.lbs 扭力值锁紧心轴螺丝 ③。

CAUTION 锁紧心轴螺丝时，不要超过 418 kgf.cm / 41 Nm / 363 in.lbs 扭力。请注意波浪华司 ② 需维持波浪状，不可压平；波浪华司间隙需维持在 1.5 - 2.0mm。如果左曲柄锁紧后波浪华司间隙超过标准 1.5 - 2.0mm 时，需拆卸左曲柄，需重新检查安装步骤并依顺序组装零件，确保使用正确的扭力锁紧。若波浪华司间隙大于 2mm，可加垫随货附的 0.5mm 垫片 ⑤。

WARNING 每次骑乘时，请务必使用校正过的扭力扳手确认心轴螺丝 ③ 的锁紧扭力是否为 388-418 kgf.cm / 38-41 Nm / 336-363 in.lbs，避免骑乘中脱落。

說明

感谢您购买 FSA 产品。请阅读此安装说明书并遵守正确使用之。没有遵从警告和说明书而损害产品是不在保固范围内，如损害自行车；或造成意外以致受伤或死亡。因需使用特殊工具并需要经验才能安装正确，建议由合格自行车技术员安装。FSA & Vision 不承担因不正确安装产品造成损伤的责任。

保固

FSA 保固 FSA 与 Vision 产品无材料与制品缺陷，从原购买日起保证两年，除非保固政策中另有规定。保固不可转移只适用于原始购买产品。不可任意改变产品。不要钻、锯或上漆。任何修改将不受保固。保固说明书可由 <https://www.fullspeedahead.com/en/support/warranty-policy> 下载取得。

產品規格

产品名称 Gossamer Pro MegaExo

产品名称 Omega Direct Mount MegaExo Φ 19

产品名称 Omega Direct Mount MegaExo AGX Φ 19

产品名称 Omega MegaExo Φ 19

零件名称

请依图指示顺序组装：

① 右曲柄 (含心轴) x1

④ 左曲柄 x1

② 波浪华司 x1

⑤ 0.5mm 垫片 x1

③ QR 快拆螺丝组 (已锁在左曲柄上) x1

★ 仅心轴 24mm 曲柄附零件 ② 和 ⑤

聯絡方式

若有任何問題，請上技術網頁：<https://www.fullspeedahead.com/en/support> 或聯絡：

Full Speed Ahead, USA
12212 Cyrus Way Mukilteo, WA 98275-5702
Tel: 1_425_488_8653 Fax: 1_425_489_1082

Full Speed Ahead, Europe
Via Del Lavoro, 56 20874 Busnago, Milan, Italy
Tel: +39_039_688_5265 Fax: +39_039_682_3336

TH INDUSTRIES / FSA Asia
NO.6, Wu-gong 8th Rd., Wufeng Dist., Taichung City 41353, Taiwan (R.O.C.)
Tel: +886_4_2331_9134 Fax: +886_4_2331_9314