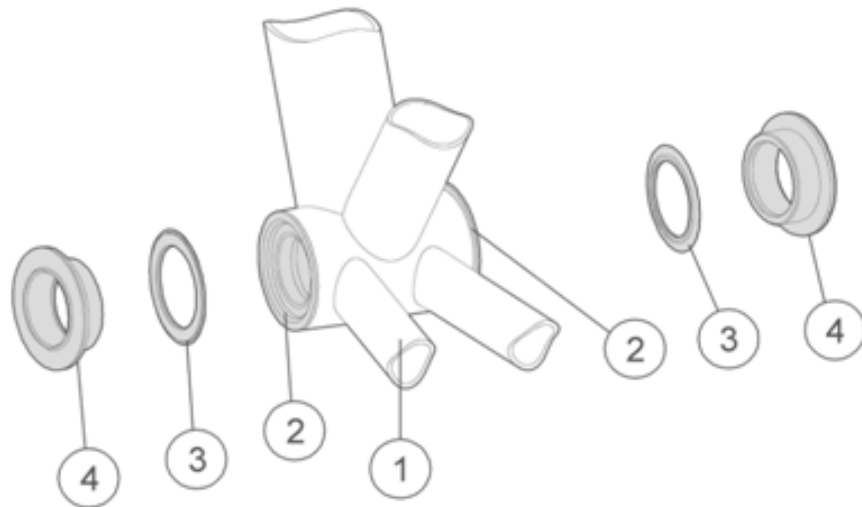


BB30 / PF30 & 386EVO BB Reducer for MegaExo Road Alloy Cranksets Installation Instructions

Published – May, 2024. ZS071F.v2 © Full Speed Ahead



零件名稱

請依圖指示順序組裝:

- ① 車架五通 ② PF30 BB x2 (已壓入車架五通) ③ 防塵蓋 x2 ④ EE084 轉換套 x2 or EE085 轉換套 x2

安裝說明

- 安裝前請先確認五通寬度為 86.5mm 或 68mm，並選用適當的轉換套 (參見附表適用型號說明)。
 - PF30 軸承已壓入車架五通 (或 BB30 軸承已壓入 BB30 車架五通)，PF30 軸承的安裝請參閱安裝說明書。切勿將轉換套先裝在 PF30 軸承後，再安裝在車架會造成損害。
- NOTICE** 若軸承安裝後偏心，需要拆除並重新使用適當工具安裝，使軸承對齊。以免心軸將無法順利穿過軸承，或穿過後軸承轉動會不順暢。
- 安裝防塵蓋 ③ 前，先在防塵蓋內測塗上黃油，減少防塵蓋及軸承碗組的磨擦。將防塵蓋 ③ 放在軸承碗組 ② 上，有橡膠包覆的面向外。
 - 將 $\varnothing 24\text{mm}$ 轉換套 ④ 安裝在左、右邊軸承，轉換套應安裝緊密但不會阻礙軸承的轉動。

說明

感謝您購買 FSA 產品。請閱讀此安裝說明書並遵守正確使用之。沒有遵從警告和說明書而損害產品是不在保固範圍內，如損害自行車；或造成意外以致受傷或死亡。因需使用特殊工具並需要經驗才能安裝正確，建議由合格自行車技術員安裝。FSA & Vision 不承擔因不正確安裝產品造成損傷的責任。

保固

FSA 保固 FSA 與 Vision 產品無材料與製品缺陷，從原購買日起保證兩年，除非保固政策中另有規定。保固不可轉移只適用於原始購買產品。不可任意改變產品。不要鑽、鋸或上漆。任何修改將不受保固。保固說明書可由 <https://www.fullspeedahead.com/en/technology> 下載取得。

產品規格

Item Number / Model Name EE084 BB386 EVO Reducer to $\varnothing 24\text{mm}$ Spindle
EE084 轉換套，適用於車架五通為 386EVO，五通寬度為 86.5mm，搭配 FSA 外掛式 BB 心軸為 $\varnothing 24\text{mm}$ 的大齒盤組。

Item Number / Model Name EE085 PF30 Reducer to $\varnothing 24\text{mm}$ Spindle
EE085 轉換套，適用於車架五通為 BB30 與 PF30，五通寬度為 68mm，搭配 FSA 外掛式 BB 心軸為 $\varnothing 24\text{mm}$ 的大齒盤組。

適用型號說明:

五通寬度	86.5mm	68mm
轉換套 ④	EE084 轉換套	EE085 轉換套

聯絡方式

若有任何問題，請上技術網頁：<https://www.fullspeedahead.com/en/support> 或聯絡:

Full Speed Ahead, USA
12212 Cyrus Way Mukilteo, WA 98275-5702
Tel: 1_425_488_8653 Fax: 1_425_489_1082

Full Speed Ahead, Europe
Via Del Lavoro, 56 20874 Busnago, Milan, Italy
Tel: +39_039_688_5265 Fax: +39_039_682_3336

TH INDUSTRIES / FSA Asia
NO.6, Wu-gong 8th Rd., Wufeng Dist., Taichung City 41353, Taiwan (R.O.C.)
Tel: +886_4_2331_9134 Fax: +886_4_2331_9314