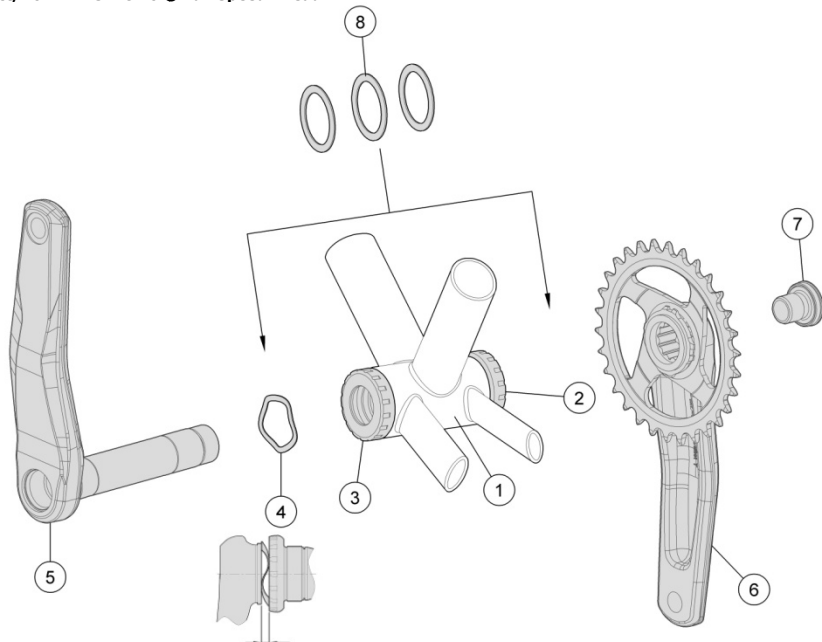


MegaExo MTB Crankset Installation Instructions

Published -Oct, 2021. Z5228.v0 © Full Speed Ahead

WWW.FULLSPEEDAHEAD.COM



波浪華司間隙需維持在 1.5 – 2.0mm

安裝說明

1. 本說明書適用安裝 FSA MTB MegaExo 大盤組到相容的車架。對於 BB 安裝，請參考 BB 說明書，請確認大盤組和 BB 的相容性，再進行安裝。
2. 將波浪華司 ④ 套入心軸 ⑤ 並在研磨面塗上潤滑油後，將再將心軸 ⑤ 穿入五通左牙碗 ③ 內。
CAUTION 請特別小心做這個動作時，勿讓心軸 ⑤ 將右牙碗 ② 上防塵塑膠蓋推出。
3. 將右曲柄組 ⑥ 安裝於心軸上。使用 8 mm 扳手將快拆螺絲組 ⑦ 以 388-418 kgf.cm / 38-41 Nm / 336-363 in.lbs 的扭力鎖緊。
CAUTION 請注意波浪華司 ④ 需維持波浪狀，不可壓平；波浪華司 ④ 間隙需維持在 1.5 - 2.0mm。如果曲柄鎖緊後波浪華司 ④ 間隙超過標準 1.5 - 2.0mm 時，需拆卸左曲柄，再重新鎖入；必須使用校正過的扭力扳手鎖緊曲柄螺絲。
CAUTION 組裝完成後，如曲柄組會 side play，請加裝 0.5 mm 墊片 ⑧ 1~3 片，墊片可選擇裝在驅動側、非驅動側或分開兩側安裝，加裝墊片後，要注意波浪華司 ④ 不可壓平，需維持波浪狀，間隙需在 1.5 - 2.0mm。
CAUTION 拆卸大盤時，只需 8 mm 內六角扳手，放鬆 QR 快拆螺絲組 ⑦ 即可拆右曲柄組 ⑥。

說明

感謝您購買 FSA 產品。請閱讀此安裝說明書並遵守正確使用之。沒有遵從警告和說明書而損害產品是不在保固範圍內，如損害自行車；或造成意外以致受傷或死亡。因需使用特殊工具並需要經驗才能安裝正確，建議由合格自行車技術員安裝。FSA & Vision 不承擔因不正確安裝產品造成損傷的責任。

保固

FSA 保固 FSA 與 Vision 產品無材料與製品缺陷，從原購買日起保證兩年，除非保固政策中另有規定。保固不可轉移只適用於原始購買產品。不可任意改變產品。不要鑽、鋸或上漆。任何修改將不受保固。保固說明書可由 <https://www.fullspeedahead.com/en/technology> 下載取得。

FSA 大盤組規格

產品名稱 / 產品型號	Comet MegaExo 登山車曲柄組 / CK-7160
產品名稱 / 產品型號	Gamma Pro MegaExo 登山車曲柄組 / CK-3010

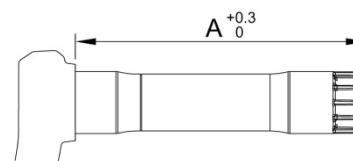
零件名稱

請依圖指示順序組裝：

- | | |
|-----------|-------------------------|
| ① 車架五通 x1 | ⑤ 左曲柄組(已壓心軸) x1 |
| ② 右牙碗 x1 | ⑥ 右曲柄組 x1 |
| ③ 左牙碗 x1 | ⑦ QR 快拆螺絲組 x1 (已鎖在右曲柄上) |
| ④ 波浪華司 x1 | ⑧ 0.5 mm 墊片 x3 |

表 1: 心軸 ⑤ 安裝後規格表

產品名稱	QF	心軸型號	A
Comet	172	A3189	116 mm
	177	A3196	121 mm
Gamma Pro	172	A3189	116 mm



聯絡方式

若有任何問題，請上技術網頁：<https://www.fullspeedahead.com/en/support> 或聯絡：

Full Speed Ahead, USA
12212 Cyrus Way Mukilteo, WA 98275-5702
Tel: 1_425_488_8653 Fax: 1_425_489_1082

Full Speed Ahead, Europe
Via Del Lavoro, 56 20874 Busnago, Milan, Italy
Tel: +39_039_688_5265 Fax: +39_039_682_3336

TH INDUSTRIES / FSA Asia
NO.6, Wu-gong 8th Rd., Wufeng Dist., Taichung City 41353, Taiwan (R.O.C.)
Tel: +886_4_2331_9134 Fax: +886_4_2331_9314