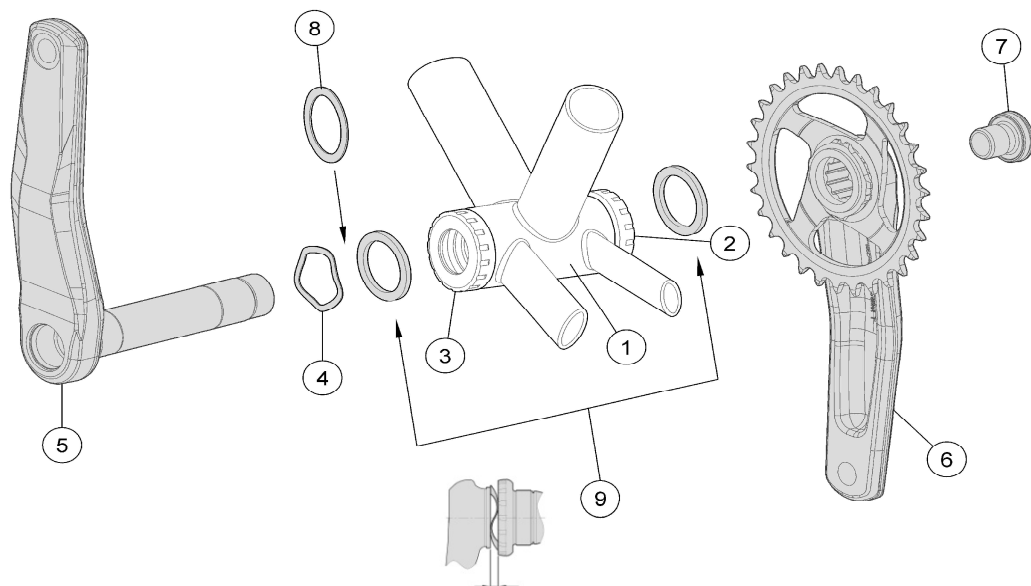


# MegaExo MTB Crankset Installation Instructions

Published – Jun, 2023. ZS228.v2 © Full Speed Ahead



波浪華司間隙需維持在 1.5 – 2.0mm

## 安裝說明

1. 本說明書適用安裝 FSA MTB MegaExo 大盤組到相容的車架。對於 BB 安裝，請參考 BB 說明書，請確認大盤組和 BB 的相容性，再進行安裝。
2. 依表 1 安裝 2.5mm 墊片 ⑨，將波浪華司 ④ 套入心軸 ⑤ 並在研磨面塗上潤滑油後，將再將心軸 ⑤ 穿入五通左牙碗 ③ 內。  
**CAUTION** 請特別小心做這個動作時，勿讓心軸 ⑤ 將右牙碗 ② 上防塵塑膠蓋推出。
3. 將右曲柄組 ⑥ 安裝於心軸上。使用 8mm 扳手將快拆螺絲組 ⑦ 以 388-418 kgf.cm / 38-41 Nm / 336-363 in.lbs 的扭力鎖緊。  
**CAUTION** 請注意波浪華司 ④ 需維持波浪狀，不可壓平；波浪華司 ④ 間隙需維持在 1.5 - 2.0mm。如果曲柄鎖緊後波浪華司 ④ 間隙超過標準 1.5 - 2.0mm 時，需拆卸右曲柄，再重新鎖入；必須使用校正過的扭力扳手鎖緊曲柄螺絲。  
**CAUTION** 組裝完成後，如曲柄組會 side play，請加裝 0.5mm 墊片 ⑧，加裝墊片後，要注意波浪華司 ④ 不可壓平，需維持波浪狀，間隙需在 1.5 - 2.0mm。  
**CAUTION** 拆卸大盤時，只需 8mm 內六角板手，放鬆 QR 快拆螺絲組 ⑦ 即可拆右曲柄組 ⑥。

## 說明

感謝您購買 FSA 產品。請閱讀此安裝說明書並遵守正確使用之。沒有遵從警告和說明書而損害產品是不在保固範圍內，如損害自行車；或造成意外以致受傷或死亡。因需使用特殊工具並需要經驗才能安裝正確，建議由合格自行車技術員安裝。FSA & Vision 不承擔因不正確安裝產品造成損傷的責任。

## 保固

FSA 保固 FSA 與 Vision 產品無材料與製品缺陷，從原購買日起保證兩年，除非保固政策中另有規定。保固不可轉移只適用於原始購買產品。不可任意改變產品。不要鑽、鋸或上漆。任何修改將不受保固。保固說明書可由 <https://www.fullspeedahead.com/en/technology> 下載取得。

## FSA 大盤組規格

產品名稱 Comet MegaExo 登山車曲柄組

產品名稱 Gamma Pro MegaExo 登山車曲柄組

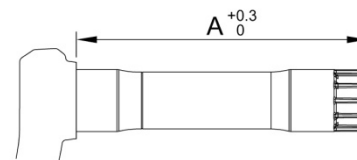
## 零件名稱

請依圖指示順序組裝：

- |           |                         |
|-----------|-------------------------|
| ① 車架五通 x1 | ⑤ 左曲柄組 (已壓心軸) x1        |
| ② 右牙碗 x1  | ⑥ 右曲柄組 x1               |
| ③ 左牙碗 x1  | ⑦ QR 快拆螺絲組 x1 (已鎖在右曲柄上) |
| ④ 波浪華司 x1 | ⑧ 0.5mm 墊片 x1           |
|           | ⑨ 2.5mm 墊片 MW112 x2     |

表 1: 心軸 ⑤ 尺寸 A、2.5mm 墊片 ⑨ 安裝規格表

產品名稱	QF	心軸型號	A	2.5mm 墊片 ⑨
Comet	172	A3189	116mm	-
	177	A3196	121mm	x2
Gamma Pro	172	A3189	116mm	x2



## 聯絡方式

若有任何問題，請上技術網頁：<https://www.fullspeedahead.com/en/support> 或聯絡：

Full Speed Ahead, USA  
12212 Cyrus Way Mukilteo, WA 98275-5702  
Tel: 1\_425\_488\_8653 Fax: 1\_425\_489\_1082

Full Speed Ahead, Europe  
Via Del Lavoro, 56 20874 Busnago, Milan, Italy  
Tel: +39\_039\_688\_5265 Fax: +39\_039\_682\_3336

TH INDUSTRIES / FSA Asia  
NO.6, Wu-gong 8th Rd., Wufeng Dist., Taichung City 41353, Taiwan (R.O.C.)  
Tel: +886\_4\_2331\_9134 Fax: +886\_4\_2331\_9314