

KFX SIC Integrated Handlebar Installation Instructions

Published –Feb, 2026 ZS229.v2 © Full Speed Ahead

WWW.FULLSPEEDAHEAD.COM



說明

感謝您購買 FSA 產品。請閱讀此安裝說明書並遵守正確使用之。沒有遵從警告和說明書而損害產品是不在保固範圍內，如損害自行車；或造成意外以致受傷或死亡。因需使用特殊工具並需要經驗才能安裝正確，建議由合格自行車技術員安裝。FSA & Vision 不承擔因不正確安裝產品造成損傷的責任。

保固

FSA 保固 FSA 與 Vision 產品無材料與製品缺陷，從原購買日起保證兩年，除非保固政策中另有規定。保固不可轉移只適用於原始購買產品。不可任意改變產品。不要鑽、鋸或上漆。任何修改將不受保固。

保固說明書可由 <https://www.fullspeedahead.com/en/support/warranty-policy> 下載取得。

產品規格

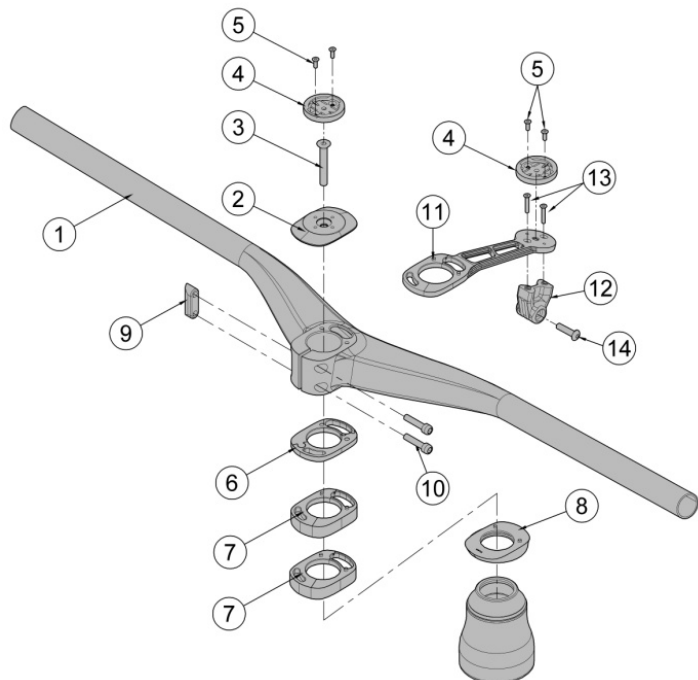
產品名稱 KFX SIC Integrated Handlebar

零件名稱

請依圖指示順序組裝：

- | | |
|-----------------------|--------------------------|
| ① 把手主體 | ⑦ 10mm 墊片 x2 |
| ② 立管上蓋 | ⑧ 轉接墊片 x1 |
| ③ 上蓋螺絲 M6x35L x1 | ⑨ 螺母 x1 |
| ④ 碼錶底座 x1 | ⑩ 立管螺絲 M5x22L x2 |
| ⑤ 碼錶底座螺絲 M3x8L x2 | ⑪ 燈架 x1 |
| M3x6L x2 (搭配零件 ⑪ 時使用) | ⑫ Go Pro 固定架 x1 |
| ⑥ 5mm 墊片 x1 | ⑬ 皿頭螺絲 M3x12L x2 |
| | ⑭ Go Pro 固定架螺絲 M5x20L x1 |

NOTICE 零件 ⑪ - ⑭ 會因規格配備不同而有所變動



若是標準頭管

安裝說明

1. 請先依前叉管製造商說明裁切至適當長度並確認無銳角或毛邊，準備相關的組裝工具。依所需理想的把手高度安裝適當的墊片 ⑥, ⑦。

CAUTION 若是使用標準頭管而無 ICR 內走線之一般車架，請先加裝轉接墊片 ⑧ 後再搭配適當的墊片 ⑥, ⑦ 以調整把手高度。

2. 建議使用碳纖維專用止滑複合物 (ME068) 於前叉管，再安裝把手主體 ①。 **WARNING** 切不可塗抹潤滑油於前叉管，建議使用碳纖維專用止滑複合物 (ME068)。

NOTICE 組裝車頭碗組前，需先完成導線安裝。

導線安裝

1. KFX SIC 把手主體設計有導線孔，便於安裝剎車線和變速線。

WARNING 切勿嘗試修改把手主體上的導線孔。不可鑽孔、鋸或以挫刀使孔擴大甚至改變形狀。任意修改導線孔將失去保固及可能導致把手使用壽命縮短，可能造成自行車失控，使騎乘者受傷或死亡。

2. 請依照車頭碗組產品說明書，使車頭碗不會有搖動，但不可太緊，避免車頭碗軸承很難轉動，或固定不動。

3. 調整把手主體 ① 的位置是否置中於車架，鎖緊立管上蓋 ② 與上蓋螺絲 ③ 至扭力為 41 kgf.cm / 4 Nm / 35 in.lbs。

NOTICE 適當的軸承負載是安裝車頭碗組時明顯沒有“敲擊聲”(前 / 後或上 / 下自由搖動產生的噪音)，而軸承可自由旋轉(前叉可自由旋轉)。再鎖緊立管螺絲 ⑩ 與螺母 ⑨ 將把手主體固定，慢慢平均鎖緊二顆螺絲，切不可一次鎖到緊。

4. 請 1/4 到 1/2 轉交互輪流鎖緊立管螺絲 ⑩，鎖到扭力為 51-61 kgf.cm / 5-6 Nm / 44-53 in.lbs。切勿鎖超出扭力上限值！務必使用校準的扭力扳手鎖緊螺絲。

若需安裝 Go Pro 或其他照明設備

1. 將燈架 ⑪ 安裝至把手 ① 下方，並依所需理想的把手高度安裝適當的墊片 ⑥, ⑦ 後，依導線安裝之 2、3、4 步驟確實安裝把手主體。

2. 將 GoPro 固定架 ⑫ 安裝至燈架 ⑪ 下方並以螺絲 ⑬ 固定，鎖至扭力 20 kgf.cm / 2 Nm / 18 in.lbs。

若需安裝碼錶

1. 將碼錶底座 ④ 安裝至立管上蓋 ② 上方或燈座 ⑪ 上方，並以碼錶底座螺絲 ⑤ 固定，鎖至扭力為 20 kgf.cm / 2 Nm / 18 in.lbs。

聯絡方式

若有任何問題，請上技術網頁：<https://www.fullspeedahead.com/en/support> 或聯絡：

FULL SPEED AHEAD EUROPE
VIA DEL LAVORO, 56
20874 BUSNAGO, (MB), ITALY
PH. +39 039 688 52 65

FULL SPEED AHEAD USA
12212 CYRUS WAY
MUKILTEO, WA 98275-5702
PH. +1 425 488 8653

FULL SPEED AHEAD ASIA
NO.6, WUGONG 8TH RD., WUFENG DIST.,
TAICHUNG CITY 41353
PH. +886 4 2331 9134

FULL SPEED AHEAD CHINA
ROOM A405, BUILDING 2, NO.88, BAIFU ROAD.,
KUNSHAN DEVELOPMENT ZONE
PH. +86 512 5702 2458

備註：規格會因功能改善而設變，請參考我們網站上最新版本的使用說明文件。

